

说明书

型号: CMA51H-S-DC12V-C 继电器

1. 线圈参数

1.1 额定电压	12VDC
1.2 线圈电阻	240 Ω \pm 10% at 23 $^{\circ}$ C
1.3 额定电流	50mA \pm 10% at 23 $^{\circ}$ C
1.4 吸合电压	7.2 V D C Max at 23 $^{\circ}$ C
1.5 释放电压	1.2 V D C Min at 23 $^{\circ}$ C
1.6 最大线圈电压	15.6VDC(130%额定电压)
1.7 额定功率	600mW

2. 触点参数

2.1 触点形式	1 Form C
2.2 触点材料	Ag Alloy
2.3 触点负载	阻性: 15A 14VDC
2.4 最大切换电压	16VDC
2.5 最大切换电流	35A
2.6 最大切换功率	210W
2.7 接触电阻 (首次)	Max.50m Ω at 6VDC 1A
2.8 寿命	
(1) 电气寿命	额定负载下 100,000 次 (360 次/小时)
(2) 机械寿命	空载下 10,000,000 次 (18,000 次/小时)

3. 性能

3.1 绝缘电阻	Min.100M Ω at 500VDC
3.2 介质耐压(漏电流: 1mA)	
(1) 触点间	500VAC, 1 min , 50/60Hz
(2) 线圈与触点间	500VAC, 1 min , 50/60Hz
3.3 吸合时间	Max. 10ms.
3.4 释放时间	Max. 10ms.
3.5 环境温度	-40 to +85 $^{\circ}$ C
3.6 贮存温度	-40 to +85 $^{\circ}$ C

3.7 温升

3.7.1 线圈

电阻法，触点施加额定电流15A，110%额定电压激励线圈，温升不超过55k。

3.8 冲击

3.8.1 强度

1,000m/s², 6ms, 3 shock (X, Y, Z 每个方向)
继电器结构无损坏。

3.8.2 稳定性

100m/s², 11ms, 3 shock (X, Y, Z 每个方向)
继电器外观、性能无异常。

3.9 振动

3.9.1 强度

双振幅 1.5mm, 频率 10~55Hz, 2hs。
继电器结构无损坏。

3.9.2 稳定性

双振幅 1.5mm, 频率 10~55Hz, 5min。
继电器外观、性能无异常

3.10 端子强度

1kg 力推拉继电器引出端 10 秒。

3.11 寒冷

-40±2℃, 2 小时
继电器结构及性能无异常。

3.12 干热

85±2℃, 16 小时
继电器结构及性能无异常。

3.13 湿热

40±2℃, 90-95%, 48 小时
继电器结构及性能无异常。
绝缘电阻最小 100MΩ

3.14 可焊性

焊锡应在浸渍表面完成。
焊锡温度 260℃, 时间 5 秒

3.15 耐焊性

当继电器引出端沉浸在 260℃ (时间 10 秒)
或 350℃ (时间 3 秒) 的锡温中继电器结构
及性能无异常。

4 命名

$\frac{\text{CMA51}}{\text{a}} \quad \frac{\text{H}}{\text{b}} - \text{S} - \frac{\text{DC12V}}{\text{c}} - \frac{\text{C}}{\text{d}}$

- a: 继电器系列型号
- b: 线圈功率
H: 600mW
- c: 线圈电压 DC12V
- d: 触点形式
C: 转换型

5 印字

具体见附件 Y-CMA51-N16-00

5.1 外壳颜色

黑色

5.2 印字位置

正上方印字

5.3 印字类型

注塑印字

6 外形尺寸

请见附件 HKE4.536.024

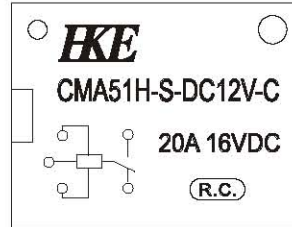
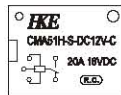
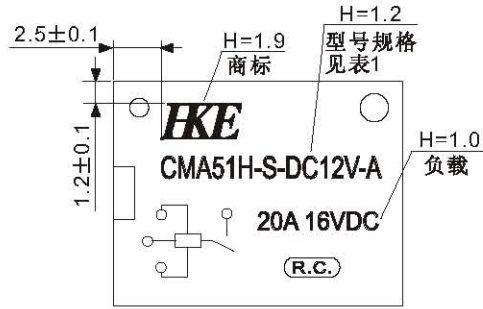
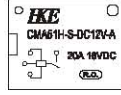


图1 1:1

图2 2.5:1

表 1

CMA51	H	S	DC12V	A
型号	功率 H:0.6W	塑封型	线圈电压 DC12V	触点形式 A:A型, C:C型

技术要求:
1.线条、字迹应清晰、美观;
2.以上单位: mm;

产品编号

CMA51

旧底图总号

标记 数量 更改单号 签名 日期

底图总号

设计
审核
工艺

日期 签名

标准化
批准

CMA51外壳标志图
CMA51 Marking

EKE

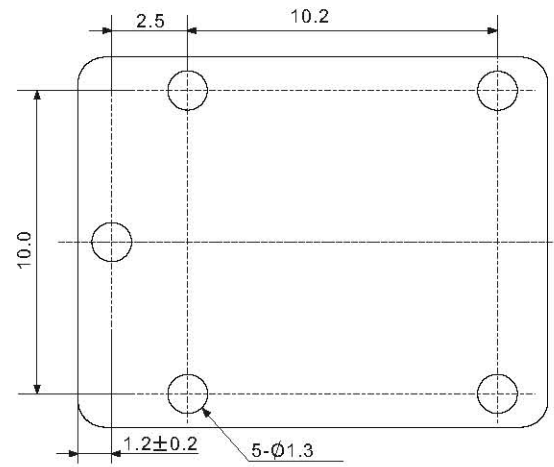
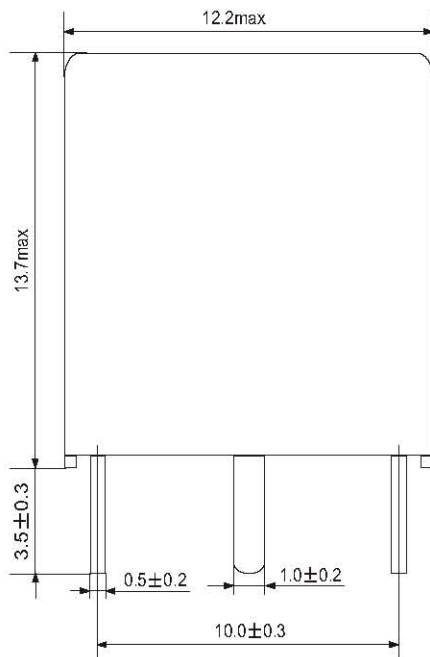
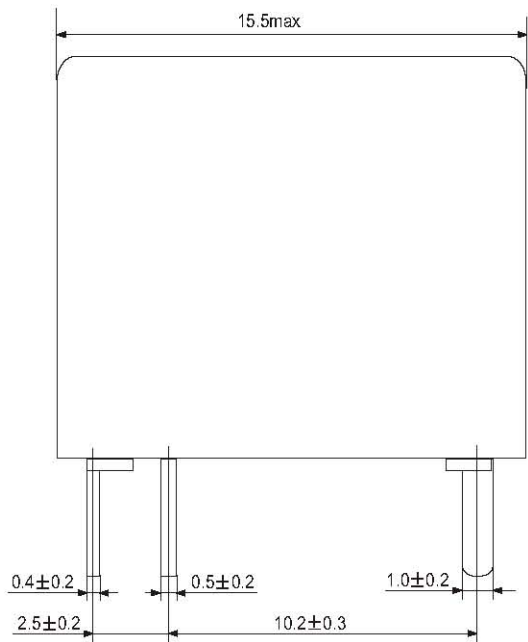
浙江汇港电器有限公司

阶段 标记 质量 比例

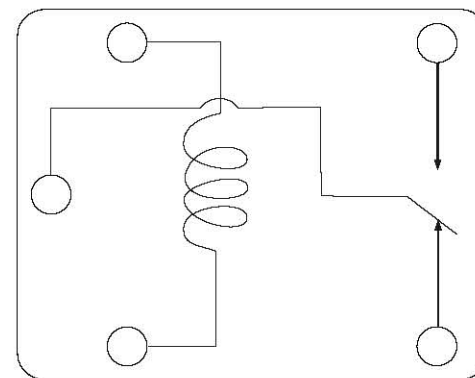
共 页 第 页

Y-CMA51-N16

注塑印字



安装孔图



接线图

产品编号

CMA51

旧底图总号

底图总号

日期

签名

CMA51-C继电器 CMA51-C Relay	EKE 浙江汇港电器有限公司			
	阶段	标记	质量	比例
	第 张	共 张		
外形Outline	HKE4.536.024			